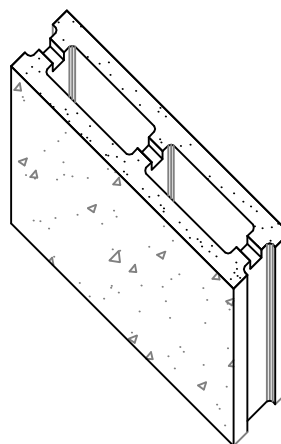
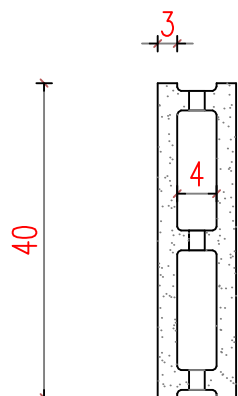




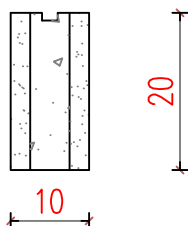
codice	Descrizione	S cm.	L cm.	H cm.	Peso Kg.	Pezzi su pedana
BLA 010	Blocchi in cemento-Argilla	10	40	20	8	150
BLC 010	Blocchi in cemento	10	40	20	11	150

Vista dall'alto

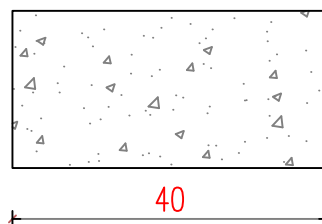


Assonometria

Vista frontale



Vista laterale



Misura del bancale	Basi su Articolato	Basi su Articolato
100 x 120	Argilla 24	Cemento 18
Costo CEMENTO		
Costo ARGILLA		

### Voce di capitolato

Elemento prefabbricato per tompagnature, Realizzato in calcestruzzo dosato con inerti di cava, cemento, acqua e anche alleggeriti con argilla.

### Scheda Tecnica

Cemento	-	UNI ENV 197/1 cls 52,5
Inerti di cava	-	UNI EN 12620/2013
Argilla espansa per cls.	-	UNI EN 13055-1
Rapporto Acqua/Cemento	-	= 0.45
Tecnologia	-	Vibro-Compressione
Sformatura	-	Rapida
Maturazione	-	Naturale

### Dosaggio

Cemento	-	Kg./mc.
Acqua	-	Lit./mc.
Inerti	-	%
Argilla	-	%

Blocchi per tompagno  
Cemento/Cemento-Argilla  
10x40-H.20  
UNI EN 771-3/2005

